



Treuils à moteur asynchrone
Gear machine
& asynchronous motor

TA140

TREUILS - GEARLESS
GEAR MACHINE - GEARLESS



Développé pour la modernisation et le neuf

Designed for modernization and new lift

Moteur asynchrone VVVF

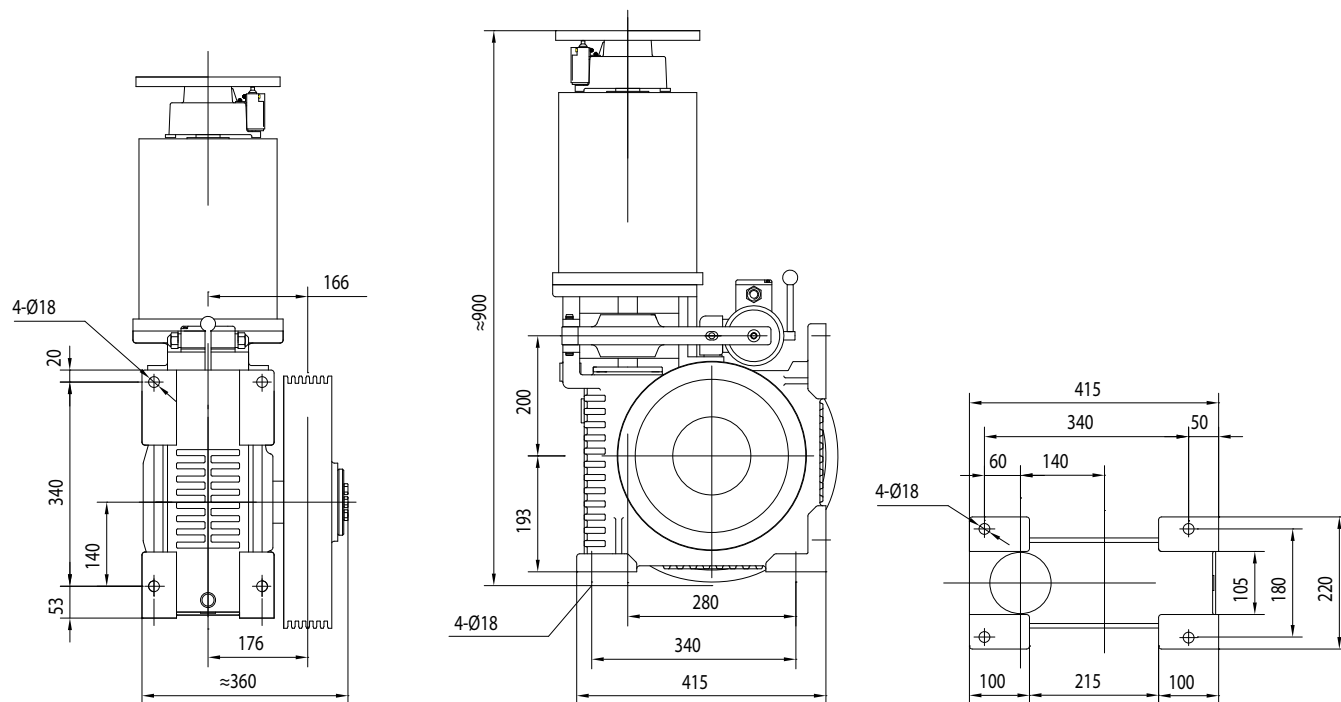
VVVF asynchronous motor

Rendement élevé

High efficiency

Encombrement réduit

Compact size



Possibilité de fonctionner en boucle fermée

Possibility to use in closed loop

Position horizontale ou verticale

Horizontal or vertical installation

Charge utile <i>Rated load</i>	ø Poulie <i>ø sheave</i>	Vitesse cabine <i>Car speed</i>	Fréquence VVVF <i>VVVF frequency</i>	Puissance <i>Power load</i>	Réduction <i>Ratio</i>
320 Kg	425 mm	0,6 m/s	40 -> 50 Hz	3,5 kW	1/51
	480 mm	0,6 -> 0,7 m/s	41 -> 47 Hz		
	520 mm	0,6 -> 0,8 m/s	37 -> 50 Hz		
	560 mm	0,6 -> 0,8 m/s	35 -> 46 Hz		

Trs/min asynch. <i>Rpm asynch.</i>	Tension frein <i>Brake voltage</i>	Poids <i>Weight</i>	Câbles <i>Ropes</i>	ø câble <i>ø rope</i>	Charge s/ arbre <i>Static load</i>
1440	DC110V 1A	250 Kg	4	8 -> 11 mm	2800 Kg

Fréquence moteur <i>Motor frequency</i>	Tension <i>Voltage</i>	Ampérage <i>Amp</i>	Course <i>Travel</i>	Protection <i>Protection</i>	Echauffement <i>Heating</i>	Démarrage / h <i>Starting per h</i>
50 Hz	400V	7,3 A	≤ 50 m	IP 21	Classe F	240

Siège social / Head office

11 rue Ampère
26600 Pont de l'Isère
FRANCE

+33(0)4 75 84 86 00

+33(0)4 75 84 67 30

e-mail : accueil@sodimas.fr